



Gesundheitssysteme im Vergleich – Deutschland und Norwegen

Vorbereitungstreffen der g-plus Stiftung für die internationale Studienreise
„Menschen mit Demenz im Akutkrankenhaus“ Norwegen am 13.05.2017



Grundlegende Modelle von Gesundheitswesen

- Bismarck-Modell
- Beveridge-Modell
- Markt-Modell

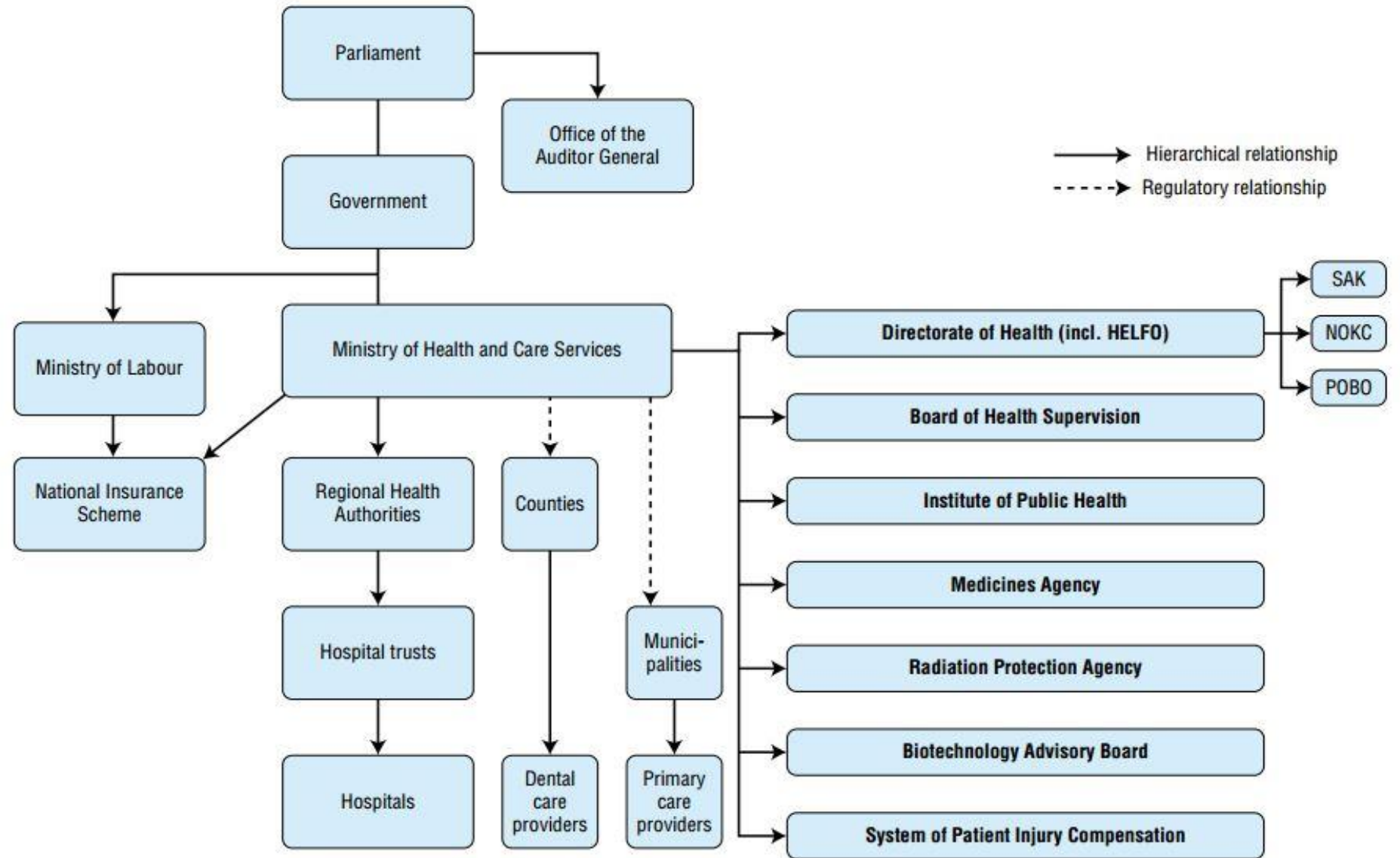


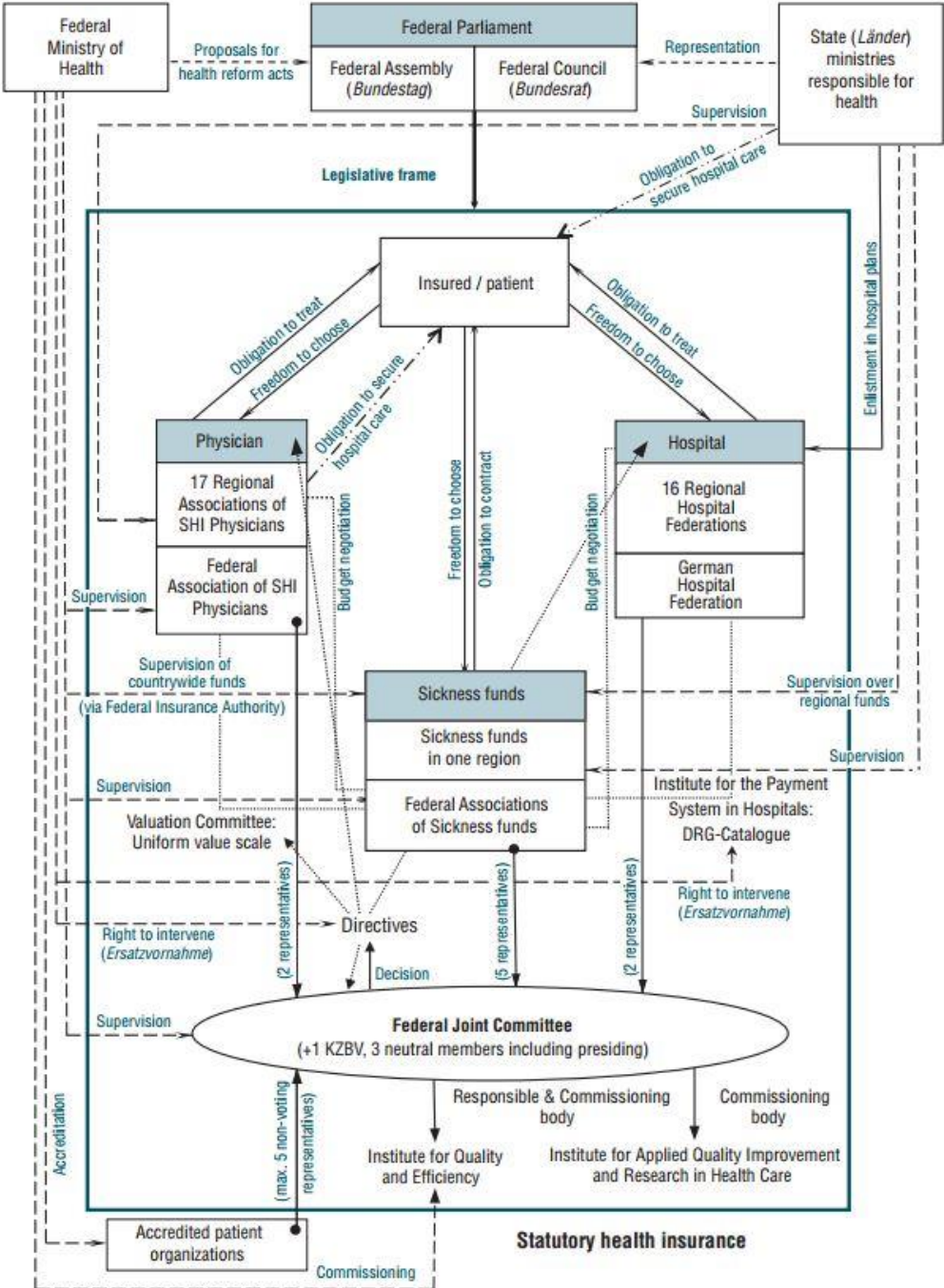
Analyse von Gesundheitssystemen der WHO entsprechend

- Organisation und Steuerung
- Finanzierung
- Leistungserbringung

Overview of the health system

Quelle: Sagan et al. 2013







Probleme der Gesundheitsversorgung in Norwegen für Menschen mit Demenz

- ▶ PatientInnen erhalten den Bedürfnissen unzureichend abgestimmte Gesundheitsleistungen
- ▶ Die Gesundheitsleistungen beschränken sich zu stark auf die Akutversorgung und Rehabilitation und zu wenig auf die Prävention
- ▶ Der demografische Wandel und die Entwicklung der Erkrankungsbereiche erfordern neue Vorgehensweisen.



Maßnahmen der norwegischen Reform von 2012

- ▶ Verbesserung und Verdichtung der Behandlungspfade durch neue Aufgabenverteilung aller beteiligten Leistungserbringer
- ▶ Ausweitung der Verantwortungsbereiche der Kommunen
- ▶ Schaffung finanzieller Anreize für die Kommunen
- ▶ Klarere Abgrenzung von spezialisierten Leistungserbringern
- ▶ Verbesserung der Prioritätensetzung im Gesundheitswesen.
- ▶ Ausbau von IT , Forschung, Ausbildung und Personalpolitik im Gesundheitswesen